

POLAIR

АО «Полаир-Недвижимость»
425000, Республика Марий Эл,
г. Волжск, ул. Промбаза, 1
помещение 6, этаж 1, литер-А3
www.polair.com

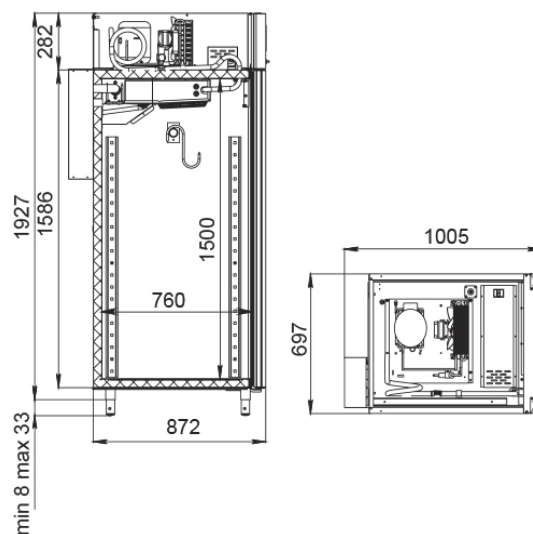
ПРОЕКТ:	
МОДЕЛЬ:	CS107-Meat (со стеклянной дверью) Тип 2
КОЛИЧЕСТВО:	
СОГЛАСОВАНИЕ:	
ДАТА:	20.05.2023



CS107-Meat (со стеклянной дверью) Тип 2

Рекомендованная розничная цена: 344 952 руб

Модель CS107-Meat предназначена для ферментации мяса, процесса, необходимого для придания стейкам Dry Aged столь высоко ценимых гурманами богатовкуса, насыщенного аромата, нежной структуры и аппетитного внешнего вида. Сухое созревание позволяет получить самые качественные и дорогие стейки. Шкаф CS107-Meat дает возможность получить стейки разной степени выдержки в течение того количества дней, которые необходимы для их вызревания. Повысив при этом их маржинальность, ведь при наличии на предприятии шкафа есть смысл приобретать совсем свежее сырье, существенно более дешевое, чем ферментированное. Ферментация важна и для придания более глубокого вкуса продуктам переработки мяса, не только говядины, но и иных сортов. В результате блюда из него будут более вкусными и привлекательными для покупателей. Шкаф дает возможность установить нужные температуру и влажность воздуха внутри объема для каждого этапа ферментации, управлять воздействием UV-лампы, защитить содержимое от плесени и вредных микроорганизмов, разместить сырье самым оптимальным образом на полках из нержавеющей стали или на штанге для подвешивания крупных отрубов. Стеклопакет двери позволяет следить за процессом созревания и демонстрировать премиальные мясные продукты в стейк-хаусе, ресторане, специализированном магазине или отделе. Обшивки корпуса и двери шкафов выполнены полностью из нержавеющей стали (за исключением внешней задней стенки).



Технические характеристики

Диапазон рабочих температур, °С:	-2...+30
Объем, л:	700
Материал обшивок корпуса снаружи:	нержавеющая сталь (кроме задней стенки)
Материал обшивок корпуса изнутри:	нержавеющая сталь
Габаритные размеры, мм:	697x1005x1960
Толщина стенки корпуса, мм:	43
Система электропитания, В/Гц:	230/50
Потребляемая мощность, Вт, не более:	при охлаждении 500 / при нагреве 900
Тип охлаждения :	динамический с мягким обдувом без заветривания
Хладагент:	R290
Температура окружающей среды, °С:	до +40
Расход электроэнергии за сутки, кВт/ч, не более:	8
Подсветка:	вертикальная
Педаль:	+
Регулировка уровня влажности (диапазон), % :	от 60 до 95 %
UV-лампа:	+
Тип 2: комплектация:	4 перфорированные полки из нерж. стали, без штанги

Логистическая информация

Вес нетто, кг:	160
Вес брутто, кг:	190
Размеры в упаковке, мм:	790x1080x2125

Производитель оставляет за собой право вносить изменения, принципиально не влияющие на эксплуатационные свойства оборудования, без предварительного уведомления.